

Portafolio de servicios Nexus People HEART

Conectando talento y transformación
para el éxito empresarial.

Activamos el potencial de su talento para asegurar el valor de su inversión tecnológica.

En Nexus People Heart, somos el **socio estratégico** que asegura el **éxito de su transformación**. Alineamos el potencial de su **talento** con la **estrategia tecnológica** para convertir su **inversión** en resultados de negocio duraderos en Estados Unidos y Latinoamérica.

Las implementaciones tecnológicas (ERP, CRM, RPA, IA, DWH, BI) a menudo enfrentan los mismos obstáculos:

- **Resistencia cultural** y baja adopción que estancan los proyectos y diluyen el retorno de la inversión (ROI).
- **Equipos desmotivados o abrumados** por la complejidad del cambio.
- Una **brecha** creciente entre el potencial de la **tecnología** y la **capacidad de las personas** para aprovecharla.

Cómo lo hacemos?

En **Nexus People HEART**, hemos desarrollado nuestra propia metodología: **HEART**. Es un **framework** de ingeniería de la adopción que integra principios de agilidad, **desarrollo organizacional** y **ciencia del comportamiento** para asegurar que la transformación humana ocurra en sincronía con la tecnológica.

HEART optimiza el ciclo de vida de la transformación, basándose en 5 componentes clave:

- Diagnóstico profundo: **Entendemos** su ADN **Humano, cultural** y de **negocio**.
- **Empoderamiento** activo: Despertamos el **potencial** de su equipo de trabajo para que sea el protagonista del cambio.
- **Agilidad y respuesta**: Nos **adaptamos** a su **organización** para gestionar la incertidumbre.
- **Resultados** integrales: **Medimos** el impacto humano y de negocio.
- **Transformación** efectiva: **Construimos** la **confianza** como base de la **innovación** y la **sostenibilidad del negocio**.

El corazón de la transformación exitosa: Nuestra metodología HEART™.



Porque Nexus People Heart ?

La tecnología ofrece nuevas herramientas. Su talento genera nuevas realidades.

Nuestra filosofía se basa en tres convicciones fundamentales que guían todo lo que hacemos:

- Creemos en el **SER**: En el potencial que se libera cuando las personas conectan su **pasión, capacidades y habilidades** con su trabajo.
- Creemos en el **EQUIPO**: Estamos convencidos de que **empoderar equipos** y cultivar ambientes de confianza y colaboración genuina es el camino para superar desafíos complejos y lograr metas ambiciosas.
- Creemos en la **ORGANIZACIÓN**: Apoyamos el logro de sus resultados potenciando su activo más valioso, el **talento humano**, a través de estrategias integrales de **acompañamiento, transformación cultural y desarrollo**.



Nuestra Soluciones

La tecnología evoluciona, su talento la transforma

Transformación de Talento Humano



Facilitamos una adopción natural y sostenible, sirviendo como agentes de transformación del potencial de su gente. Convertimos la resistencia al cambio en empoderamiento activo y hacemos de su cultura organizacional el verdadero motor de su éxito.

Transformación de Procesos y de Tecnología



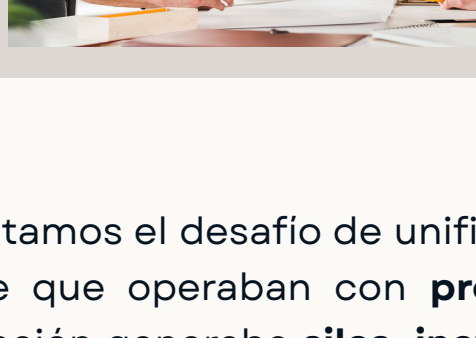
Orquestamos la sinergia entre sus procesos, su tecnología y su gente, como sus arquitectos de la transformación. Traducimos la complejidad técnica en una hoja de ruta clara y accionable, diseñada para garantizar no solo un retorno de inversión medible, sino la activación sostenible del potencial humano que impulsa su negocio.

Atracción de Talento Humano



Conectamos su organización con talento IT que no solo posee las habilidades técnicas, sino también la mentalidad de crecimiento, la adaptabilidad y la resonancia cultural para prosperar e innovar en su equipo.

Formación y Desarrollo



Actuamos como sus socios en el desarrollo de capacidades, construyendo itinerarios de aprendizaje a medida que sus líderes y equipos adquieren no solo nuevas habilidades, sino la confianza y la mentalidad ágil necesarias para prosperar en la incertidumbre.

Una de nuestras experiencias ...

El desafío:

En Claro Colombia, enfrentamos el desafío de unificar cuatro (4) áreas críticas de Operaciones IT y Business Intelligence que operaban con **procesos, tecnologías y culturas** de trabajo diferentes. Esta fragmentación generaba **silos, ineficiencias** y una notable **lentitud** en la toma de decisiones comerciales, lo que limitaba directamente la **agilidad del negocio** y su capacidad para **incrementar ventas**. Comprendimos que el reto fundamental no solo residía en la **integración técnica**, sino en la **transformación del talento** y la superación de **las barreras culturales**.

El Enfoque: Conectando Negocio, Cultura y Potencial

Diseñamos y facilitamos una estrategia integrada y sostenible que aseguró que los cambios en los procesos y la tecnología estuvieran alineados con el desarrollo y la preparación del talento humano enfocándonos en:

- Transformar los **procesos** para eliminar la duplicidad de funciones.
- Unificar los **sistemas de información** para facilitar la toma de decisiones.
- Desarrollar los **líderes y equipos existentes** a través de una hoja de ruta personalizada.

Resultado

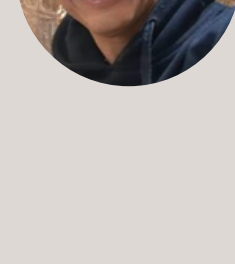
- **Eficiencia Operativa:** ☒ >2 Horas/día ganadas para **toma de decisiones**.
- **Comercial:** ☒ **Incremento 2% Ventas** servicio móvil Prepago.
- **Humano:** ☒ Equipo **unificado, resiliente y empoderado**.

Nuestro Equipo Conectando Talento y Transformación para el Éxito Empresarial



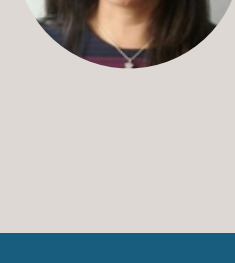
JHUDY BOLIVAR
Co-fundadora / Head of USA
Regional Office Representative

Jhudy es la **visionaria tecnológica y estratega** de nuestro equipo. Con 26 años de experiencia en Telco e IA y certificada como Coach Ontológico y PMP, tiene una capacidad única para **integrar el factor humano en el diseño de soluciones tecnológicas sostenibles**. Acompaña a nuestros clientes en el diagnóstico y la co-creación de hojas de ruta de transformación que son técnicamente sólidas y humanamente resonantes.



JUAN CARLOS RUIZ
Co-fundador / Director de
Transformación e Innovación

Juan Carlos es el **arquitecto de nuestra Metodología HEART™**. Con casi 30 años de experiencia implementando soluciones de datos y tecnología, fusiona una profunda comprensión técnica con una pasión genuina por **activar el potencial humano**. Su rol es asegurar que cada proyecto de NPH se ejecute con excelencia, traduciéndolo en las necesidades del negocio en una hoja de ruta que garantice la adopción del cambio.



NUBIA ALEJANDRA RUIZ
Co-fundadora / Directora de
Talento y Relacionamento
Estratégico

Nubia es la **experta en el corazón de nuestro negocio: el talento**. Con 20 años de experiencia como líder de RRHH en el sector Tech en LATAM, tiene un profundo conocimiento de los desafíos culturales y de talento de la región. Trabaja de forma cercana con cada cliente para asegurar que las estrategias de **atracción, desarrollo e integración del talento** estén perfectamente alineadas con la cultura y los objetivos de transformación de cada compañía.

Servicios de Transformación

Ofrecemos paquetes de servicio que están diseñados para adaptarse a la escala de su desafío de transformación ya sea a nivel de transformación humana, de proceso o tecnológica. Cada paquete es un programa integral que aplica nuestra metodología HEART™ para garantizar el éxito de su proyecto.

Paquete HEART	Ideal Para...	Alcance	Servicio de Transformación de Talento Humano (TTH)	Servicio de Transformación de Procesos y Tecnología (TPT)
Small	Equipos Específicos o Proyectos Piloto	Diagnóstico y Hoja de Ruta	Es un programa de inmersión rápida. Realizamos el diagnóstico profundo, identificamos los riesgos de adopción y co-creamos una hoja de ruta de habilitación detallada para un equipo o piloto.	Es un diagnóstico profundo de sus procesos y tecnología seleccionados. Identificamos los riesgos de adopción y co-creamos una hoja de ruta clara para alinear a su equipo con el cambio tecnológico y garantizar el éxito.
Standard	Transformaciones Departamentales o Proyectos Medianos	Acompañamiento Integral.	Cubre el ciclo completo de la transformación para un área clave. Incluye el diagnóstico, el diseño de la estrategia , la ejecución de los planes de comunicación, capacitación y la medición inicial del impacto.	Cubrimos el ciclo completo del proceso o tecnología seleccionada, desde el diagnóstico hasta el seguimiento a la implementación, garantizando la adopción exitosa de su proyecto. Realizamos el diseño de Playbooks de adopción de mejores prácticas que documentan los ajustes de los procesos incluidos en el alcance o el uso optimizado de la tecnología.
Premium	Transformaciones Organizacionales Complejas (ERP, etc.)	Partnership Estratégico de Transformación.	Nos convertimos en su " Torre de Control Estratégica ". Cubrimos el ciclo completo a nivel organizacional , con un profundo enfoque en el coaching de liderazgo , la transformación cultural y la sostenibilidad del cambio a largo plazo.	Establecemos un ciclo de mejora continua , asegurando que su transformación evolucione y genere un retorno sostenible . Si el alcance incluye automatizaciones, éstas serán implementadas. Realizamos el diseño de Playbooks de adopción de mejores prácticas que documentan los ajustes de los procesos incluidos en el alcance o el uso optimizado de la tecnología + Diseño e implementación de automatizaciones dentro de las horas contratadas.

Pricing Servicios de Transformación

Entendemos que cada desafío de transformación es único. Por eso, ofrecemos paquetes de servicio flexibles (Small, Standard, Premium) que se adaptan a la escala de su necesidad, desde proyectos piloto en equipos específicos hasta transformaciones organizacionales complejas.

Todos nuestros paquetes aplican nuestra Metodología HEART™ para garantizar el éxito.

Conversemos para co-crear el paquete de servicio que mejor se adapte a sus objetivos y presupuesto.

En Nexus People Heart no solo gestionamos la transformación de su organización, catalizamos su evolución.

Contacto

¿Listos para Activar el Potencial de su Talento?



Teléfono
57 3212303474



Correo electrónico
consultoria@nexuspeopleheart.com



Página web
<https://www.nexuspeopleheart.com>



LinkedIn
<https://www.linkedin.com/company/nexuspeopleheart/>

Conversemos sobre cómo podemos conectar el potencial de su talento con el éxito de tu transformación.